



# LEADER LAB

## CATALOGUE DE PRODUIT

Reactifs

Consommables

Produits Chimiques

Materiels de laboratoires d'analyses medicales et biologiques



**BIOELAB**  
— 硕兰贝 —

**ODAK**  
Diagnostics

**TÜRKLAB**  
let us diagnose



**MIRALAB**  
Lab Equipment

**SPINREACT**

**Autobio**

**BIOGNOST**®  
PHARMACEUTICALS AND DIAGNOSTICS

**uniten 优尼德**  
坚持与梦想同行

**FL medical**

**TISENC**  
Life Technologies and Future Beyond

**Wondfo**®

**URIT MEDICAL**

**DIAMOND**®  
DIAGNOSTICS

**P.S.ELETRONICA**

**POLYCHECK**® | A BRAND OF BIOCHECK  
Diagnostics made in Germany



## Accre 6



### SPACE-SAVING

- Mini size bench-top analyzer
- Only 35 kg of weight

### COST-EFFECTIVE

- Less than 50% cost of regular CLIA machine
- Zero cost for analyzer consumables

### SIMPLE OPERATION

- Master the whole workflow within 30 mins
- Only four steps to get the results

#### System

Bench-top CLIA analyzer

#### Methodology

Chemiluminescence Immunoassay (CLIA)

#### Dimension

420mm\*321mm\*1610mm

#### Weight

35 kg

#### Throughput

Up to 36 tests/hour

#### Result

10 mins for the first result

#### Mode

Batch mode

#### Operation

7-inch touch screen, disposable tip

#### Channel

6 channels

#### Sample Type

Whole blood/Capillary blood/Serum/Plasma

#### Maintenance

24 hours standby, 600 days MTEF, no consumable needed for maintenance

#### Accessories

Built-in thermal printer and barcode scanner

#### Data Connection

LIS/HIS connection RS232, USB, Internet connection

## Accre 90



### FLEXIBILITY & EFFICIENCY

- STAT mode supported
- 2 independent modules with 16 channels totally
- 10 mins for the first result

### USER-FRIENDLY

- 15.6-inch touch screen
- Zero cost for analyzer consumables
- 600 days MTEF

### DELICATE MACHINE DESIGN

- Simultaneous processing of different parameters
- No liquid path inside, maintenance-free
- Simplified mechanical movement design

#### System

Bench-top CLIA analyzer

#### Methodology

Chemiluminescence Immunoassay (CLIA)

#### Dimension

672 mm\*524 mm\*586 mm

#### Weight

67 kg

#### Throughput

Up to 96 tests/hour

#### Result

10 mins for the first result

#### Mode

Batch/STAT mode

#### Operation

15.6-inch touch screen, disposable tip

#### Channel

2 modules with 16 channels totally

#### Sample Type

Whole blood/Capillary blood/Serum/Plasma

#### Maintenance

24 hours standby, 600 days MTEF, no consumable needed for maintenance

#### Accessories

Built-in thermal printer and barcode scanner

#### Data Connection

LIS/HIS connection RS232, USB, Internet connection

## Accre 120



### FULLY AUTOMATIC USER EXPERIENCE

- Primary tube sampling
- Automated/Manual sampling modes supported

### FLEXIBILITY & EFFICIENCY

- Simultaneous processing of different parameters
- STAT mode supported
- Higher throughput

### BETTER USER EXPERIENCE

- Automatic barcode identification
- 600 days MTEF

#### System

Bench-top CLIA analyzer

#### Methodology

Chemiluminescence Immunoassay (CLIA)

#### Dimension

570mm\*685mm\*740mm

#### Weight

100 kg

#### Throughput

Up to 120 tests/hour

#### Result

10 mins for the first result

#### Mode

Batch/STAT mode

#### Operation

15.6-inch touch screen, disposable tip

#### Channel

4 modules with 20 channels totally

#### Sample Type

Whole blood/Capillary blood/Serum/Plasma

#### Maintenance

24 hours standby, 600 days MTEF, no consumable needed for maintenance

#### Accessories

Built-in thermal printer and barcode scanner

#### Data Connection

LIS/HIS connection RS232, USB, Internet connection

## TEST PANEL

### Thyroid

- TSH
- T3
- T4
- FT3
- FT4
- Anti-Tg
- Anti-TPO

### Infectious Disease

- HBeAg
- Anti-HBs
- HBeAg
- Anti-HBe
- Anti-HBc
- Anti-HCV
- Anti-TP
- HIV Combo
- Influenza A&B
- Chagas
- H.pylori (HP)
- Dengue NS1 Ag
- Dengue IgG/IgM Ab

### Anemia

- VBI2
- Folate
- Ferritin

### Bone metabolism

- 25-OH Vitamin D Total
- PTH
- $\beta$ -CrossLaps
- Total PINP
- N-MID Osteocalcin

### Fertility

- AMH
- LH
- Prolactin
- FSH
- Progesterone
- Testosterone
- Estradiol (E2)
- Total  $\beta$ -HCG
- Estriol
- Inhibin B
- DHEA-S
- ACTH
- Cortisol
- Aldosterone
- Direct Renin
- hGH

### Cardiac

- hs cTnI
- hs cTnT
- cTnI
- BNP
- NT-proBNP
- CK-MB
- MYO
- H-FABP
- D-Dimer
- Lp-PLA2
- ST2
- MPO
- Homocysteine
- Copeptin
- GDF-15
- Galectin-3

### Tumor

- AFP
- CEA
- TPSA
- CA 125
- PG I
- PG II
- Gastrin-17 (G-17)
- FPSA
- CA 15-3
- CA 19-9
- SLOO
- ProGRP

### TORCH

- Toxo IgG
- Toxo IgM
- Rubella IgG
- Rubella IgM
- CMV IgG
- CMV IgM

### Inflammation

- PCT
- IL-6
- FR-CRP
- ASO
- SAA
- IgE

### Glyco Metabolism

- C-peptide
- Insulin

• Available • In development





## BLOOD GROUPING GEL SYSTEMS



### \*Centrifugeuse Gel Card

- Capacité de 24 cartes gel
- Contrôle pour déséquilibré
- Écran LCD
- Moteur BLDC
- Contrôle PID
- Avertisseur sonore

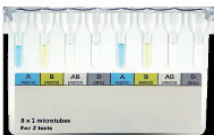
### \*Incubateur de cartes de gel

- 24 cartes gel
- Double minuterie
- Grand écran
- Contrôle PID
- Avertisseur sonore

### \*Lecteur de carte gel

- Identification sensible
- Connectivité LIS
- Rigidité

Réf	DESIGNATION
OBGFG2-12	<b>OBG Forward Group 2</b> : ABO&Rh D 2 GEL PAR CARTE
OBGNEOG-12	<b>OBG Neonatal Grouping</b> : ABO, RhD, Rh DVI antigen grouping and Direct Coombs test
OBGDAT-12	<b>OBG DAT Screen</b> : Direct Coombs
OBGNG-12	<b>OBG Neutral Gel</b> : Neutral Gel
OBGLISS100	<b>OBG LISS Diluent 100 ML</b>
OBGRBCAS3	<b>OBG Cell Screen1-2-3</b> : Indirect CoombsCell 1-2-3 3X5 ML



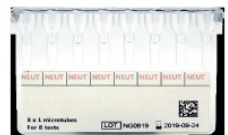
**OBG Forward Group 2**



**OBG Neonatal Grouping**



**OBG DAT Screen**



**OBG Neutral Gel**



**OBG LISS Diluent**



**OBG Cell Screen1-2-3**



# LEADER LAB

# ANALYSEUR DE BIOCHIMIE



## SPIN640 plus

400 tests/heure, plus de 640 tests/heure avec ISE  
 80 Positions pour réactifs réfrigéré  
 90 positions échantillons  
 Rotor reaction: 90 cuvettes autolavable  
 Lecteur code bar interne (optional)  
 Bi-directionnel LIS



## SPIN200E

200 tests/heure, plus de 330 tests/heure avec ISE  
 40 Positions pour réactifs réfrigéré  
 40 position échantillons  
 Rotor reaction: 90 cuvettes autolavable  
 Lecteur code bar interne (optional)  
 Bi-directionnel LIS

REACTIFS POUR SPIN 640 / MINDRAY 380-400
ALBUMIN BCG. Colorimetric 6x40 mL
U&CSF TOTAL PROTEINS. Red Pyrogallol. Color 6x40ml
BILIRUBIN Total .DMSO. Colorimetric 5x40mL/1x10ml
BILIRUBIN Direct.DMSO. Colorimetric 5x40 mL/1x10ml
CALCIUM A-III 6X40 ML REF MD1001065
HDLc -D. Direct Without precipitation 4x30ml/2x20ml
CREATININE- J Jaffé Colorimetric - kinetic. 3x40ml/3x40ml
PHOSPHORUS- UV Phosphomolybdate UV 6x40ml
IRON -FZ. Ferrozine. Colorimetric. 4X30ml/ 1X10ML
LIPASE - LIQ. Enzymatic. Kinetic- Color. 2x40ml/2x8ml
MAGNESIUM. Xylidyl Blue. Color. 6x40ml
TOTAL PROTEINS. Biuret. Colorimetric. 6x40ml
CHLORIDE. Thiocyanate- Hg. Color. 6x40ml
ACIDE URIQUE LQ 3X40/3X40 ML REF MD41001
GLUCOSE LQ 6X40 REF MD 41011
CHOLESTEROL LQ 6X40ML REF MD41021
LDLc -D Direct. Enz. Color. 4x30 ml/ 2x20ml
TRIGLYCERIDES LQ 6X40ML REF MD41031
AMYLASE -LIQ. CNPG3. Kinetic. 6x40 ml
LDH-LIQ. DGKC. Kinetic- UV . 4x40ml/2x20ml
ALP-LQ. DGKC. Kinetic. optimized 4x40 mL/2x20mL
CK-NAC-LQ. Kinetic-UV 4x40mL/2x20 mL
GOT LQ 4X40 ML REF MD41264
GPT/ALT-LQ. IFCC. Enz-UV 4x40 mL/2x20mL
G GT LIQ Carboxy substrate. 4x40ml/2x20ml
UREA LIQ 4X40ML/2X20ML
CO2 2X50 ML
COMPLEMENT C3. Immunoturbid. 2x40ml/1x20ml
COMPLEMENT C4. Immunoturbid 2x40ML/1x20ML
IMMUNOGLOBULIN G (IgG) .Immunoturbid . 2x40ml/1x20ml
IMMUNOGLOBULIN A (IgA) .Immunoturbid . 2x40ml/1x20ml
IMMUNOGLOBULIN M (IgM) .Immunoturbid . 2x40ml/1x20ml
CRP TURBI. Turbilatex. 2x40ml/1x20ml/1x1ml(cal)
RF TURBI. Turbilatex. 2x40ml/1X20 ml/1X2ml(cal)
ASO TURBI. TURBILATEX. 2x40ml/1x20ml/1x1ml(cal)
FERR TURBI. Turbilatex. 2x40ml/1x20ml/1x3ml
MICROALBUMINETurbilatex 2x40 mL/1X20 mL/1X1 mL(cal)
complements for instruments
CD80 Detergent L
Cuvettes
LAMP

REACTIFS POURS PIN 120 / MINDRAY BS 120 / BS 200
ALBUMIN. BCG. Colorimetric. 6x30 mL
U&CSF TOTAL PROTEINS. Red Pyrogallol. Color. 6x30 mL
BILIRUBIN Total. DMSO. Colorimetric. 5x30 mL / 1x10 mL
BILIRUBIN Direct. DMSO. Colorimetric. 5x30 mL / 1x10 mL
CALCIUM - A III. Arsenazo III. Color. 6x30 mL
HDLc -D. direct. Without precipitation. 4x30 mL / 2x20 mL
CREATININE -J. Jaffé. Colorimetric-Kinetic. 3x30 mL / 3x30 mL
CREATININE -TR. Enzymatic. 4x30 mL / 2x20 mL
PHOSPHORUS -UV. Phosphomolybdate. UV. 6x30 mL
IRON -FZ. Ferrozine. Colorimetric. 4x30 mL / 1x10 mL
LIPASE -LQ. Enzymatic. Kinetic - Color. 2x30 mL / 1x15 mL
MAGNESIUM. Xylidyl Blue. Color. 6x30 mL
TOTAL PROTEINS. Biuret. Colorimetric. 6x30 mL
CHLORIDE. Thiocyanate-Hg. Color. 6x30 mL
URIC ACID -LQ. Uriase-PAP. Enz-Color. 3x30 mL / 3x30 mL
GLUCOSE -LQ. GOD-POD. Trinder. 6x30 mL
CHOLESTEROL -LQ. CHOD-POD. Enz-Color. 6x30 mL
LDLc -D. Direct. Enz-Coor. 4x30 mL / 2x20 mL
TRIGLYCERIDES. GPO-POD. Enz-Color. 6x30 mL
UREA -LQ. Urease-GLDH. Kinetic. 5x25 mL / 1x32 mL
AMYLASE -LQ. CNPG3. Kinetic. 6x30 mL
LDH -LQ. IFCC. Kinetic - UV. 5x25 mL / 1x32 mL
ALP-LQ. DGKC. Kinetic optimized. 5x25 mL / 1x32 mL
CK-NAC -LQ. Kinetic-UV. 5x25 mL / 1x32 mL
CK-MB -LQ. Anti CK-M. Immunoinh. Kin-UV. 5x25 mL / 1x32 mL
GOT / AST -LQ. Enzymatic - UV. 5x25 mL / 1x32 mL
GPT / ALT -LQ. IFCC. Enzymatic - UV. 5x25 mL / 1x32 mL
g-GT -LQ. Carboxy substrate. 5x25 mL / 1x32 mL
APOLIPOPROTEIN A-I. Immunoturbid. 2x30 mL / 1x15 mL
APOLIPOPROTEIN B. Immunoturbid. 2x30 mL / 1x15 mL
COMPLEMENT C3. Immunoturbid. 2x30 mL / 1x15 mL
COMPLEMENT C4. Immunoturbid. 2x30 mL / 1x15 mL
IMMUNOGLOBULIN G (IgG). Immunoturbid. 2x30 mL / 1x15 mL
IMMUNOGLOBULIN A (IgA). Immunoturbid. 2x30 mL / 1x15 mL
IMMUNOGLOBULIN M (IgM). Immunoturbid. 2x30 mL / 1x15 mL
CRP TURBI. Turbilatex. 2x30 mL / 1x15 mL / 1x1 mL (Cal)
RF TURBI. Turbilatex. 2x30 mL / 1x15 mL / 1x1 mL (Cal)
ASO TURBI. Turbilatex. 2x30 mL / 1x15 mL / 1x1 mL (Cal)
FERR TURBI. Turbilatex. 2x30 mL / 1x15 mL / 1x3 mL (Cal)
mALB TURBI. Turbilatex. 2x30 mL / 1x15 mL / 1x1 mL (Cal)
complements for instruments
LAMP
CUVETTES B.250
AIGUILLE



**LEADER LAB**

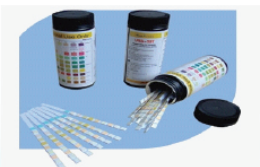
**SEROLOGIE**



SPINREACT	UNUTE
ASO LATEX	100 TEST
RF LATEX	100 TEST
CRP LATEX	100 TEST
WAALER ROSE	100 TEST
TOXO LATEX	100 TEST
KIT SALMONELLE (AO/AH/BO/BH/TO/TH/CO/CH)	8X5ML
VDRL. Stabilized Antigen. Slide agglutination	5ML
RPR CARBON. Slide agglutination. Carbon reagent only	1X5ML
TPHA. Microplate agglutination	100T
ANTI - A	10 ml.
ANTI - B	10 ml.
ANTI - A+B	10 ml.
ANTI - A1	10 ml.
ANTI - D IgG/IgM Monoclonal	10 ml.
ANTI HUMAN GLOBULIN COOMBS	10 ml.

CLINICAL CHEMISTRY CONTROLS & CALIBRATORS	UNITE
SERUM MULTICALIBRATEUR	10x5 ml.
SERUM DE CONTROL NORMAL	10x5 ml.
SERUM DE CONTROL PATOLOGIQUE	10x5 ml.
SPINROL "H" CALIBRATOR Human	10x3ml
SPINROL "H" NORMAL Human	4x5ml
SPINROL "H" PATHOLOGICAL Human	4x5ml
SERUM PROTEINS(C3,C4,IgG,IgM,IgA) CALIBRATOR	1x2ml
HbA1c CALIBRATOR	4x0,5ml
HbA1c CONTROL	4x0,5ml
CALIBRATEUR coagulation(TP,TCK,FIBRINOGENE)	4X1 ML
CONTROL NORMAL COAGULATION	4X1 ML
CONTROL PATHOLOGIQUE COAGULATION	4X1 ML

**TURKLAB**  
let us diagnose



Désignation
HCG S/URINE25UI B.25 TESTS
CHLAMYDEA 25 TESTS
ANTI HCV WB/S 25 TESTS
ANTI HIV (1+2) WB/S 25 TESTS
AG HBS S/PL 25 TESTS
TPHA S/WB 25 TESTS
FOB SELLES 20 TESTS
H-PYLORI AC 25TESTS
H-PYLORI Ag 20TESTS
MALARIA PF/PV 25 TESTS
MALARIA PF/PAN 25 TESTS
TROPONIN 25T
DROGUE THC/COC/OPI/AMP/MET/PCP/BZO/BAR/MTD/TCA 20T
BANDETTES URINAIRES G/P B. 100
BANDETTES G/PH/K B. 100
BANDETTES URINAIRES G/K/S/P/GR/PH B.100
BANDETTES G/B/K/GR/S/PH/P/UR/NIT/LEU B.100



### Spincell 3

21 paramètres et 3 histogrammes  
 Méthode :WBC/RBC/PLT: Impédance électrique , HGB: colorimétrique photoélectrique  
 60 Tests/heure  
 Memoire: 100000 résultats  
 Volume échantillon: 10µL  
 Grand écran LCD couleur et système d'exploitation Linux  
 Système d'auto-contrôle d'une grande efficacité  
 LIS et HIS avec protocole HL7.

SPINCELL 3	UNITE
DILUAN	20 L
DETERGENT	20 L
LYSE	1 L
CLEANER	100 ML
CONTROL ( 03D060TA2)	2 ML
CONTROL 3 NIVEAUX (03D111TA2)	3x 2 ML
CALIBRATEUR (0CP010TA4)	4,5 ML

MICROS 60/45	UNITE
DILUAN	20 L
CLEANER	1 L
LYSE	1 L

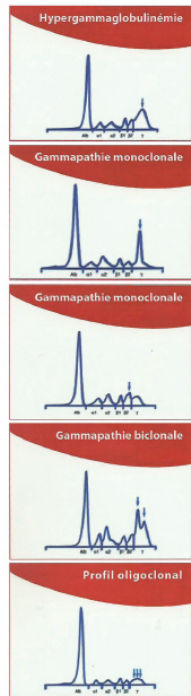
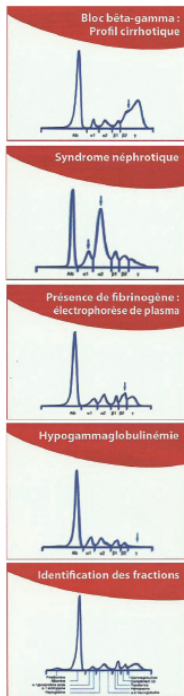
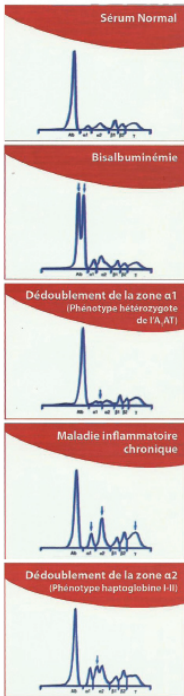


### Spincell 5plus

26 paramètres, 5-part differential scattergram  
 Principe de mesure: WBC/DIFF: Cytométrie de flue, WBC : Optical et impédance, RBC/PLT: Impédance  
 HGB : Colorimétrique  
 Jusqu'à 60 échantillons par heure  
 Volume échantillon : 20µL  
 Chargeur automatique pour 50 postes  
 Mémoire : 200 000 résultats avec scattergram  
 Système LIS.

SPINCELL 5 PLUS	UNITE
DILUAN	20 L
DETERGENT	20 L
LYSE	1 L
SHETH REAGENT	20 L
TUBE POUR RETICULOCYTE	50 T
CONTROL ( 03K060TA3)	2 ML
CONTROL 3 NIVEAUX (03K111TA3)	3x 2 ML
CALIBRATEUR (0CP010TA4)	4,5 ML

PENTRA 60/80	UNITE
DILUAN	20 L
EO-LYSE	1 L
BASO-LYSE	1 L
HG-LYSE	400 ML
CLEANER	1 L
EZ-CLEANER	500 ML



<b>Types d'analyse</b>	<b>Sérum Protéine – Hémoglobine – Immunofixation – Urines Protéines- Lipoprotéines</b>
<b>Support</b>	<b>Gel d'Agarose</b>
<b>Cadence</b>	<b>1 à 26 tests en 45 min</b>
<b>Nombre se Test/support</b>	<b>Gel de 1 à 8 ou 13 à 28 échantillons</b>
<b>Automatisme</b>	<b>Application-Coloration-Décoloration-Séchage-Lecture</b>
<b>Détecteur des liquides</b>	<b>Automatique</b>
<b>Logiciel</b>	<b>Intégré</b>
<b>Interface</b>	<b>Lisse</b>


**URIT 910Plus**

Na/K/CL/Ca/PH

45 s/échantillon

Passeur automatique (25 échantillons)

Calibration automatique

Mémoire : 10 000

Imprimante intégrée

**Gamme et Précision:**

Parameter	Range of measurement	Resolution	Precision (CV%)
K+	0.5~15.0mmol/L	0.01mmol/L	κ 1.5%
Na+	30~200mmol/L	0.1mmol/L	κ 15%
C1+	30~200mmol/L	0.1mmol/L	κ 1.5%
Ca++	0.2~5.0mmol/L	0.01mmol/L	κ 2.5%
PH	6~9pH	0.01pH	κ 3.0%

DESIGNATION
PACK ELECTROLYTE 910 PLUS
SOLUTION STANDARD A 350ML
SOLUTION STANDARD B 350ML
ELECTRODE CA+
ELECTRODE REFERENCE
ELECTRODE CHL
ELECTRODE K
ELECTRODE NA
ELECTRODE PH



## SPERMIOLOGIE AUTOMATISÉE

Microscope créatif : camera numérique intégré et contrôleur de température.

Des résultats rapides, précis et objectifs pour l'analyse du sperme peuvent être obtenus pour tous les laboratoires de pathologie et d'andrologie.

### Caractéristiques :

- \* Génération de commentaire automatique en fonction des résultats.
- \* créatif opérationnel température constante
- \* Fonction de grille virtuelle à l'écran très pratique
- \* base de données robuste avec sauvegarde incrémentielle et restauration.
- \* Génération de rapport historique.
- \* possibilité de faire une copie électronique des rapports du patient avec des pistes de mobilité et des images.
- \* Très simple avec un seul étalonnage.
- \* rapports personnalisés avec des couleurs personnalisées
- \* système multiutilisateurs avec différents niveaux de privilèges.
- \* interface de langue multiple (anglais, français, italien, russe, chinois, ...)
- \* pas de coût par test pour le module de mobilité : La lame de métal est une chambre simple réutilisable pour analyser la concentration du sperme et l'évaluation quantitative de la mobilité du sperme.

## PRINCIPAUX MODULES

### Mobilité

- \* Mobilité pour différentes vitesses et paramètres : (VCL, VSL, VAP, MAD, ALH, BCF, LIN, WOB, STR).
- \* Possibilité de supprimer les objets détectés non sperme.
- \* Compatible avec les diapositives réutilisables et jetables.
- \* Analyse intelligente pour détecter le mouvement irrégulier des spermatozoïdes.
- \* Multi sélection / désélection d'objets pour des résultats précis.
- \* Détection de seuil automatique pour attraper facilement tous les spermatozoïdes dans une piste donnée.
- \* Option d'imprimer deux images de piste

### Morphologie

- \* Détection automatique des défauts de la tête et du cou.
- \* Paramètres morphologiques et morphométriques.
- \* Calcul automatique des indices importants TWI, SDI et MAL
- \* Possibilité d'ajouter, supprimer et éditer des sommets de sperme facilement et de manière interactive.
- \* Montrant toutes les propriétés du sperme (forme et taille).
- \* Option pour imprimer des images en rapport avec des images de spermatozoïdes détectés normaux.

### Vitalité

- \* Coloration facile et rentable.
- \* Utilisant un microscope à champ lumineux.
- \* Analyse rapide avec la possibilité d'ajouter, supprimer et éditer n'importe quel objet détecté.
- \* Option pour imprimer deux images dans le rapport.

### Fragmentation de l'ADN

- \* En utilisant la méthode SCD (Sperm Chromatin Dispersion).
- \* Analyse rapide avec la possibilité d'ajouter, de supprimer et d'éditer tout objet détecté.
- \* Calcul du paramètre DFI important.
- \* Option d'imprimer deux images dans le rapport.

### Autres caractéristiques du logiciel

- \* Interprétation automatique et génération de commentaires appropriés en fonction des résultats du patient.
- \* Génération de rapports personnalisés comme Urine, Stool, CBC et moelle osseuse avec toutes les images capturées en utilisant l'appareil photo numérique et le microscope du système.
- \* Brûlez copie de rapports de patients avec la trace libre de spermatozoïdes vivants.



**LEADER LAB**

# Le Dépistage Et La Quantification Autoimmunité - Allergènes Spécifiques Ige Avec 5 Calibrateurs

**POLYCHECK®** | A BRAND OF BIOCHECK  
Diagnostics made in Germany



## Autoimmune Panels

### Autoimmune STD 14

- 01 Ro/SS-A 40
- 02 La/SS-B
- 03 Scl-70
- 04 PM/ScI 100
- 05 Sm
- 06 PCNA
- 07 dsDNA
- 08 Rib. Phosphor. Po
- 09 CENP-B
- 10 AMA M2
- 11 PR3
- 12 MPO
- 13 TPO
- 14 Thyroglobulin (Tg)

### Rheuma 14

- 01 Ro/SS-A 52
- 02 Jo-1
- 03 Sm
- 04 CENP-B
- 05 La/SS-B
- 06 Histone
- 07 PM/ScI 100
- 08 Rib. Phosphor. Po
- 09 dsDNA
- 10 Scl-70
- 11 U1-snRNP
- 12 Ro/SS-A 40
- 13 Mi-2
- 14 Ku

### Liver / Kidney 10

- 01 AMA M2
- 02 SP 100
- 03 gp 210
- 04 LKM 1
- 05 LD 1
- 06 CENP-B
- 07 GBM
- 08 PR3
- 09 MPO
- 10 SLA/LP

### Autoimmune STD-X18

- 01 Ro/SS-A 52
- 02 La/SS-B
- 03 CENP-B
- 04 Scl-70
- 05 dsDNA
- 06 Jo-1
- 07 MPO
- 08 PR3
- 09 AMA M2
- 10 LC 1
- 11 LKM1
- 12 PM/ScI-100
- 13 SRP 54
- 14 SP 100
- 15 gp 210
- 16 Ku
- 17 Sm
- 18 U1-snRNP

### Celiac-I IgG 3

- 01 deam. Gliadin IgG
- 02 tTG IgG
- 03 Intrinsic Factor

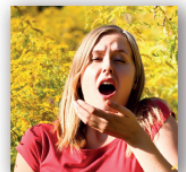
### Celiac-II IgA 2

- 01 deam. Gliadin IgA
- 02 tTG IgA

### Myositis 7

- 01 Mi-2
- 02 PM/ScI 100
- 03 Jo-1
- 04 SRP 54
- 05 PL-7
- 06 PL-12
- 07 Ku

Panel Pneumallergènes		Panel Trophallergènes		Panel Mixte (Pneuma et Tropha)	
t23	cyprès	f25	tomate	f85	céleri
t04	noisetier	f96	avocat	f14	soja
t15	frêne	f92	banane	f13	arachide
t07	chêne	f129	agrumes	f12	pois
t09	olivier	f84	kiwi	f96	avocat
t03	bouleau	f13	arachide	f26	porc
g12	seigle	f17	noisette	f04	blé
g14	avoine	f12	pois	f24	crevette
g08	paturin	f14	soja	f03	morue
g06	phléole	f85	céleri	f84	kiwi
g15	blé	f27	bœuf	f02	lait
g03	dactyle	f83	poulet	f01	blanc d'œuf
g02	chiendent	f26	porc	t03	bouleau
w09	plantain	f207	palourde	t09	olivier
w10	chéncopode	f24	crevette	t07	chêne
w21	pariétaire	f23	crabe	t11	platane
w01	ambrosie	f40	thon	t23	cyprès
w06	pollen d'armoise	f03	morue	g15	blé
e01	chat	f47	ail	g06	phléole
e02/e05	chien	f48	oignon	w01	ambrosie
e03	cheval	f45	levures	w21	pariétaire
m06	alternaria	f10	sésame	w06	pollen d'armoise
m03	aspergillus	f09	riz	e01	chat
m05	candida	f08	maïs	e02/e05	chien
d201	blomia	f04	blé	m03	aspergillus
d01	d.pterio	f76	alpha-lactalbumine	m06	alternaria
d02	d.farinae	f77	beta-lactoglobuline	i06	blatte
k82	latex	f78	caséine	d01	d.pterio
i06	blatte	f01	blanc d'œuf	d02	d.farinae
CCD		CCD		CCD	



**DESIGNATION**  
KIT ALLERGIE RESPIRATOIRE KIT 24 TESTS  
KIT ALLERGIE ALIMENTAIRE KIT 24 TESTS

**DESIGNATION**  
KIT AUTOIMMUNITE SDT 14 KIT 24 TESTS



CULTURE - IDENTIFICATION - NUMÉRATION - ANTILOGRAMME

MYCOPLASMA RECHERCHE



Coffret complet de **20 tests** Fabriqué par Autobio

## *Mycoplasma hominis* & *Ureaplasma urealyticum*

- Manipulation simple et rapide
- Résultats en 24 heures (37°C)
- Identification directe:

*Mycoplasma hominis* (arginase)

*Ureaplasma urealyticum* (uréase)

- Numération directe:

Rendue en < ou 10<sup>4</sup> mycoplasmes/ml

- Large gamme d'antibiotiques

12 antibiotiques appartenant à 5 familles sont testés à 2 concentrations.

Résultat rendu en « Sensible, Intermédiaire ou Résistant »

# AUTOBIO



## MODE OPÉRATOIRE:

### 1) Prélèvement

Chez la femme: Sécrétions cervicales, vaginales prélevées sur écouvillon.  
Chez l'homme: Sécrétions urétrales prélevées sur écouvillon ou urine.

### 2) Reconstitution du milieu de culture: un flacon de diluant est rajouté à un flacon de milieu déshydraté.

100 µl sont déposés dans la cupule C – de la galerie.

### 3) Inoculation: l'écouvillon ou 500 µl d'urine est déchargé dans le milieu de culture reconstitué, puis 100 µl d'inoculum sont déposés dans chacune des 29 autres cupules de la galerie.

### 4) Ajouter une goutte d'huile minérale dans chaque cupule.

Incuber 24 heures dans une étuve à 37°C.

### 5) Un changement de couleur du jaune au « rose, rouge, orange »

indique une croissance des mycoplasmes, ou leur résistance aux antibiotiques

#### ANTIBIOTIQUES TESTÉS:

**MACROLIDES** : Roxithro mycine (ROX), Josamycine (JO)  
Clarithromycine (CLA), Erythromycine (ERY), Pristinamycine (PRI)  
**QUINOLONES** : Ciprofloxacine (CIP) Levofloxacine (LEV),  
Ofloxacine (OFL)

**TETRACYCLINES** : Tetracéline (TET), Minocycline (MIN)

**LINCOSAMIDES** : Clindamycine (CLI)

DESIGNATION	UNITE
<p><b>DIAGNOSTIC DES MYCOPLASMES UROGENITAUX</b></p> <p><b>MYCOPLASMA IES KIT: DEPISTAGE-IDENTIFICATION ET NUMERATION</b></p> <p><b>Manipulation simple et rapide / Résultats en 24 heures (37°C) / Identification directe:</b></p> <p><b>Mycoplasma hominis (arginase) / Ureaplasma urealyticum (uréase) Numération directe:</b></p> <p><b>Rendue en &lt; ou ≥ 104 mycoplasmes/ml</b></p> <p><b>12 antibiotiques appartenant à 5 familles sont testés à 2 concentrations.</b></p> <p><b>Résultat rendu en « Sensible, Intermédiaire ou Résistant »</b></p>	<p><b>20T</b></p>

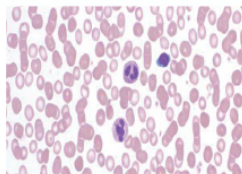
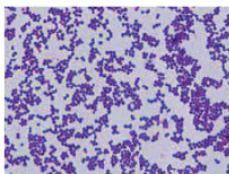


# LEADER LAB

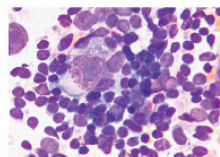
# COLORANTS

## BIOGNOST®

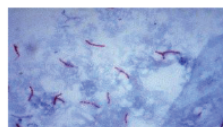
PHARMACEUTICALS AND DIAGNOSTICS



Products	Code
Blue cresyl brillant	100 mL
Blue methylene solution phenicated (Kuhne)	100mL x10
Crystal violet oxalate solution	1 Lt
Fuschine Ziehl Neelsen solution	100mL x10
Giemsa R Stock Solution	1 Lt
Immersion oil for microscopy (indice 1,5)	100mL x10
Kit Eosin nigrosine = VITAEOSINE	100mL x 2
Kit fast color for staining = RAL 555 + Tompon pH	Kit 3*100mL
Kit for TB fast cold staining ≡ "Quick TB" of RAL	Kit 5*250mL
Kit Gram - Hucker	Kit 5*250mL
Kit Gram - Nicolle	100 T
Kit MIF Color	Kit
KIT MYELOPEROXYDASE ( 30 lame )	100 T
KIT PERLS 50 T	100 T
Kit spermo Scan	Kit
Lugol solution	1 Lt
May- Grunwald solution	1 Lt
violet Gentian phenic solution	1 Lt
Aerospray DdFixx = CYTORAL	150 mL
DdMmount = EUKIT	500 mL
DECALCIFIAN T = OSTEORAL	1 Lt
EA50 solution	1 Lt
Eosin Y solution	1 Lt
Haematoxylin Harris solution	1 Lt
HEMALIN DE MAYER	500 ML
Kit Sudan black	Kit
Orange G solution (OG6)	1 Lt
Shorr solution	1 Lt
Fix 555	1 Lt
Bleu 555	1 Lt
Osine 555	1 Lt
Gram decolrant	1 Lt
Safranine	1 Lt
Tompan pH 7,2	5 Tablette
Tompan pH 6,8	5 Tablette



**KIT MGG RAPIDE**



**KIT QUICK TB**



**KIT MIF**



**KIT GRAM**



**KIT VITA EOSINE**



**KIT SPERMOSCAN**



# LEADER LAB

# AUTOMATE DE COAGULATION



## Urit 610

## URIT MEDICAL

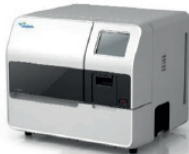
### Specifications:

- \* Principe : Dual - magnetic. Methode: circuit de billes
- \* Paramètres: Pt (Prothrombin Time), APTT(Activated Partial Thromboplastin Time), TT(Thrombin Time)
- \* FIB(Fibrinogen) Protein C, Protein S, HEP(High molecular-weight herparin), LMWH(low-molecular-weight herparin)
- \* LA(lupus Anticoagulant), Thrombin factor II,V,VII,X,VIII,IV,IX,XI,XII,etc.
- \* Cadence: 4 cannaux
- \* Incubation: 16 positions Echantillon,
- \* 4 position réactifs( tunable incubation time)
- \* Stockage: 500 test results
- \* Ecran: 5.1 "LCD" screen
- \* Print: Built in printer & external printer- Input/Output: RS-232port
- \* Température: 5~30°C, relative humidite:  $\approx$  880%RH
- \* Voltage: AC100V~240V, 50/60Hz,45W
- \* Dimension: 380mm(W)x40mm(D)x130(H)
- \* Poids: 5.9Kg

### Espagne



SPINREACT Espagne	UNITE	P U
APTT TCA + ca cl2	5X4 ML	554,40
TRHOMBOPLASTINE	4X4 ML	416,40
FIBRINOGENE	8X2 ML/1X100 ML	982,80
Control normal	4X4 ML	478,8
control pathologique	4X4 ML	478,80
Calibrateur Plasma	4X4 ML	453,6



### Automated Blood Coagulation Analyser CA-620



The Sysmex® CA-620 is a compact, fully automated blood coagulation analyser for in vitro diagnostics. It incorporates latest technology, thus enabling analysis of multiple parameters with increased flexibility. The CA-620 enables to measure coagulation samples with clotting method.

It is able to measure up to five parameters simultaneously. The combination of Scattered Light Detection Method and End Point Detection Method for clotting tests ensures highly reliable test results. An integrated barcode scanner enables positive sample identification and guarantees the exact assignment of results and patients. The analyser also comes standard with a reagent cooling unit.

Feature	Description
<b>Data Storage Capacity</b>	
Results	3000 test (600 samples)
Reaction Curves	600
<b>Electrical specification</b>	
Power Requirement	100-240 V AC
Frequency	50 or 60 Hz
Power consumption	300 VA or less
<b>Display</b>	
	4.5 in x 3.4 in liquid crystal display (with color LCD backlight)
	Touch panel type
<b>External Input/Output</b>	
	RS-232C for Host Computer
	RS-232C for external barcode reader
	LAN port for SNCS connection
<b>Printer</b>	
	Built-in thermal printer for analysis data and graphic prints
<b>Environmental specification</b>	
Operating temperature	15° - 35 °C
Humidity	30 % - 85 %
Temperature Compensation Required	Approx. 1.365 BUTH (344 kcal/h)

Feature	Description
<b>Positions</b>	1 rack holding 10 sample tubes
	4 clotting channels (660 nm)
	6 sample incubation wells
	60 Reaction tube (30 tube rack x 2)
	10 reagents position with 4 Reagent Cooling Positions (19°C±2°C)
	3 Buffer position
<b>Required sample volume 1)</b>	
	PT 60 µL
	APTT 50 µL
	Fbg 10 µL
	TT 90 µL
	Extrinsic & Intrinsic factors 5 µL
	Protein C coagulometric 5 µL
	Batrobin Time 50 µL
	Lupus Anticoagulant 100 µL
<b>Quality Control</b>	X control and L-J control
	180 data points x 6 files; 14 parameters
<b>Standard curve</b>	
<b>Throughput 2)</b>	
	6 Points, 14 parameters
<b>Maximum (PT only)</b>	60 tests/hour
<b>PT/PTT/Fbg</b>	Approx. 40 tests/hour
<b>Analysis Range 3)</b>	
<b>Fibrinogen Concentration</b>	With an applicable reagent, the range between 50 mg/dL and 1000 mg/dL can be analyzed. However, over 500 mg/dL is analyzed via dilution in high concentration mode (+Fbg: 1:20 dilution). Under 50 mg/dL is analyzed via dilution in low concentration mode (-Fbg: 1:5 dilution).



## Disque Antibiotiques

## Milieux de cultures

DÉSIGNATION
ACIDE FUSIDIC 5X50 D
ACIDE NALIDIXIC 5X50 D
AMIKACINE 5X50 D
AMOXICILINE 5X50D
AMPICILLINE 5X50 D
AUGMENTIN 5X50 D
BACTRIM 5X50 D
BACITRACIN 5X50D
CEFACLOR 5X50 D
CEFAMANDOLE 5X50 D
CEFAZOLINE 5X50 D
CEFEPIME 5X50 D
CEFIXIME 5X50 D
CEFOTAXIME 5X50 D
CEFOXITINE 5X50 D
CEFTAZIDIME 5X50 D
CEFTRIAXONE 5X50 D
CEFUROXIME 5X50 D
CEPHALEXIN 5X50 D
CEPHALOTINE 5X50 D
CHLORAMPHINICOL 5X50 D
CIPROFLOXACINE 5X50 D
CLINDAMYCINE 5X50 D
COLISTINE 5X50 D
DOXYCICLINE 5X50 D
ERYTHROMYCINE 5X50D
GENTAMYCINE 10 5X50D
GENTAMYCINE 500 5X50D
IMPENEM 5X50 D
KANAMYCINE 5X50 D
NITROFURANE 5X50 D
NITROXOLINE (NIBIOL) 5x50 D
NORFLOXACIN 5X50 D
OFLOXACIN 5X50 D
ONPG 50 D
VANCOMYCINE 5X50 D

DÉSIGNATION	Emballage
Agar Bactériologique	500G
BCP Lactose Agar	500G
Blood agar base	500G
CLED Agar Medium	500G
Columbia Agar Base	500G
Desoxycholate Lactose Agar 0,1%	500G
Eau peptonée tamponnée	500G
EMB agar	500G
GELOSE AU CHOCOLAT	6X100 ml
Hektoen Agar	500G
Kligler Iron Agar	500G
Mac Conkey Gélose	500G
Mannitol Salt Agar(Chapman)	500G
Mueller Hinton Agar	500G
Sabouraud Chloramphenicol Agar	500G
Sabouraud Dextrose Agar	500G
Salmonella Shigella agar(SS)	500G
SELINITE CYSTENE	500G
TREPTO CASEINE SOJA	500 G
UREE INDOL	10 x 10 ml
KOVAX	100 ml
LAME GELOSEE 2	BTE 10
LOWENSTEIN	BTE 10
POLYVITEX	2X5 FLC
VCN	10 FLC
OPTOCHIN 50D	
OXYDASE 5D	
PENICILLINE 5X50 D	
PIPERACILLINE 5X50 D	
PRISRTINAMYCIN 5X50 D	
RIFAMPICINE 5X50 D	
STREPTOMYCINE 500 5X50D	
SPIRAMYCINE 5X50 D	
TETRACYCLINE 5X50 D	
TICARCILIN 5X50 D	
TOBRAMYCINE 5X50 D	

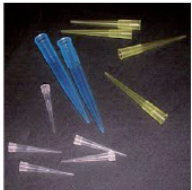


Autoclave

AUTOMATE DE COAGULATION



SPECTROPHOTOMETRE



Balance



DESIGNATION
AGITATEUR HEMATOLOGIE ROLLER
AGITATEUR HEMATOLOGIE ROTATIF
AGITATEUR BASCULANT BLOT
ANALYSEUR ELECTROLYTE URIT 910 PLUS
ANALYSEUR HEMATOLOGIE 3DIFF SPICELL3
ANALYSEUR HEMATOLOGIE 5DIFF SPICELL 5
AUTOCLAVE 24L YSMJ-04
AUTOMATE BIOCHIMIE 200T/H SPIN 200E
AUTOMATE BIOCHIMIE 400T/H SPIN 640 PLUS
AUTOMATE D'ELECTROPHORESE
AUTOMATE DE COAGULATION CA 540
BAIN MARIE 12L
BAIN MARIE 5L
BALANCE 600 GR 0.01 PR
CENTRIFUGEUSE 80-2C
CENTRIFUGEUSE HETICH 23A ROTOFIX
COAGULOMETRE 4 CANNAUX URIT 6610
DISTILLATEUR EN INOX 4 L/H
DISTILLATEUR ENVERRE 4 L/H
ETUVE BACTERIOLOGIQUE 30L
HEMOCYTOTMETRE ELECTRONIQUE
HOTTE BACTERIOLOGIQUE
LECTEUR ELISA URIT 660
MICROSCOPE ZEISS
MICROSCOPE+ CAMERA
SPECTROHOTOMETRE URIT 810
VORTEX



Etuve

HOTTE BACTERIOLOGIQUE



Microscope

Centrifugeuse



Agitateur



Vortex



Distillateur